

# PROCESUL DE INOVARE IN REGIUNEA DE SUD-EST A EUROPEI

DENISA DUTA  
IBA BUCURESTI

# Regiuni SEE–Caracteristici Generale

- Vechi state membre EU / Noi state membre (aderare 2004-2007)/ Tari Asociate
- **Similaritati si diferite** in structura economiei si eficienta cercetarii si dezvoltarii tehnologice si a politicii de afaceri
- PIB-ul pe cap de locuitor variaza intre 1,500€ in Republica Moldova si 17,900€ in Macedonia - Grecia (media EU27: 23,500 €)
- Rata de somaj variaza intre 5,4% (Bucuresti-Ilfov) si 20% in Macedonia - Grecia si Voievodina-Serbia

# Agricultura si industria alimentara

- Ponderea **forteii de munca** in agricultura in variaza intre 1% (Bucuresti - Ilfov) si 28% (Republica Moldova)
- **Exporturi limitate** in ciuda ponderii semnificative pe care o ocupa in PIB-ul national
- **Specializare** in domeniul produselor alimentare: fructe, vin, culturi industriale, cereale, produse lactate, carne si produse animale

# Autonomia Politicii Regionale de CDI

- **Puglia - Italia:** un anumit grad de **autonomie** in dezvoltarea de politicii regionale de CDI si implementarea masurilor
  - *ARTI (agentie de cercetare) & DARE (food cluster)*
- **Macedonia - Grecia:** **faza de tranzitie** catre o decizie independenta si implementarea sistemului
- **Bulgaria, Romania, Slovenia, Ungaria:** **sistem centralizat in cea mai mare parte**
- **Serbia, R. Moldova & Ucraina:** **sistem centralizat**



# Evaluarea conditiilor cadru de inovare I

- **Investitii publice in cunoastere** - sub media UE (cu exceptia Sloveniei); mecanismele financiare relevante sunt neregulate si problematice
- **Calitatea cercetarii** este cea a standardelor internationale in anumite regiuni (Macedonia Centrala, Puglia, Slovenia); totusi, cercetarile in domeniu alimentar nu sunt atat de bine dezvoltate si sunt mai orientate catre cercetarea fundamentala si nu catre cea aplicata

# Evaluarea conditiilor cadru de inovare II

- **Investitiile private de tip CDI** sunt reduse; **interactiunea** dintre institutiile de C&D si industrie trebuie consolidata
- **Comercializarea rezultatelor cercetarilor**, asa cum reiese in urma analizei indicatorilor drepturilor de proprietate intelectuala si a numarului de brevete, este relativ redusa conform standardelor internationale

# Evaluarea conditiilor cadru de inovare III

- **Personalul** inalt calificat **din industrie** nu este suficient iar indicatorii de educatie continua sunt in scadere
- Dezavantaje semnificative sunt evidente in **Finantarea Inovarii si Conditile de Piata** (subventii si stimulente fiscale pentru C&D, proceduri de achizitii pre-comerciale, bariere in calea concurentei).

*...elaborarea unui Plan de Actiune care sa vizeze provocarile generate de limitarile conditiilor cadru...*



# Directii de dezvoltare – Factori critici de succes pentru dezvoltarea clusterelor I

O **viziune clara si beneficii** prezentate chiar de la inceput tuturor celor implicati

Toate partile implicate - **angajate** si dispuse **sa investeasca** timp si resurse

**Diferite niveluri** de autonomie in luarea deciziilor necesita **abordari diferite**



# Directii de dezvoltare – Factori critici de succes pentru dezvoltarea clusterelor II

Beneficii majore in urma asocierii cu **grupuri de dezvoltare internationale** deja formate

**Actiuni pilot** cu rezultate rapide si **tangibile** dau **impuls** si reprezinta **stimulente** pentru partile interesate

Un **organism de management dedicat** care sa coordoneze activitatile pe termen lung

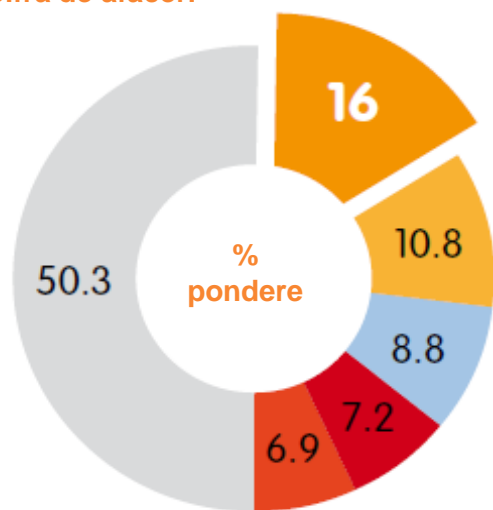
# Tendinte si nevoi de inovare in industria alimentara

# Industria alimentara – Date principale la nivel european

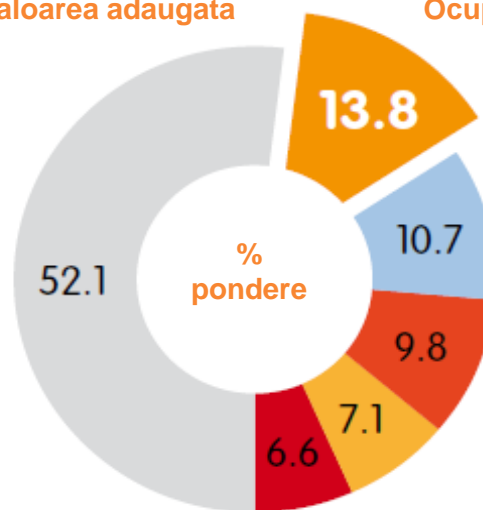
## Industria producatoare numarul unu in Europa

Industria alimentelor si bauturilor este industria producatoare numarul unu in Europa

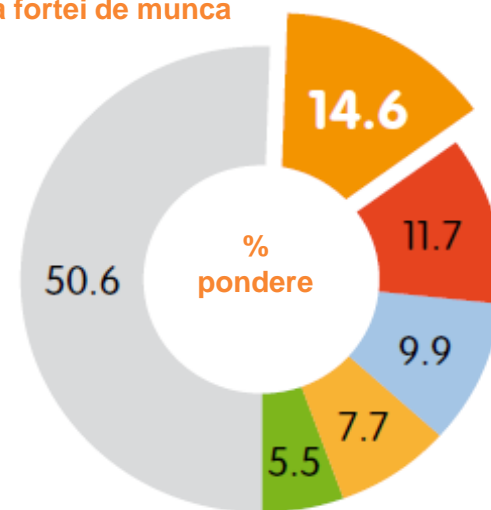
Cifra de afaceri



Valoarea adaugata



Ocuparea fortei de munca



Alimente si bauturi

Automobile

Masini si echipament

Produce chimice

Produce din metal

Cauciuc si mase plastice

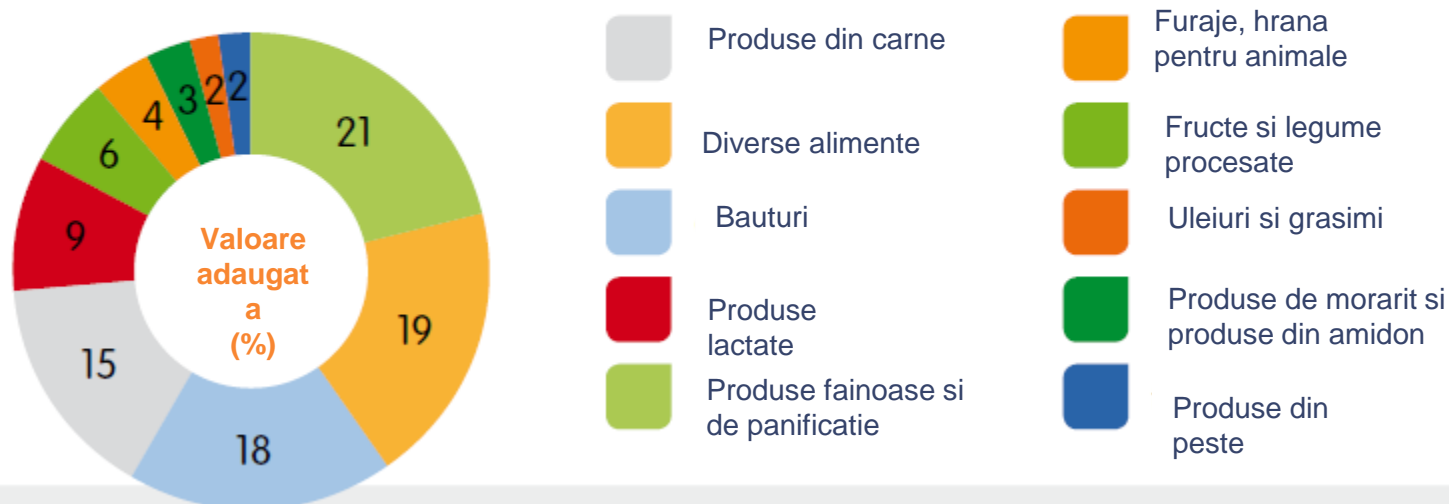
Altele

Source: Data & Trends of the European Food and Drink Industry 2011 - <http://www.fooddrinkurope.eu/publication/data-trends-of-the-european-food-and-drink-industry-2011/>

# Industria alimentara – Date principale la nivel european

## O industrie puternic diversificata

**274.000 companii europene din ind. alimentelor si bauturilor** produc o gama larga de produse, satisfacand astfel cerintele a peste 500 milioane de consumatori europeni in fiecare zi



Source: Data & Trends of the European Food and Drink Industry 2011 - <http://www.fooddrink europe.eu/publication/data-trends-of-the-european-food-and-drink-industry-2011/>

# Industria alimentara – Date principale la nivel european

**Exporturi**

65 miliarde €

**Importuri**

56 miliarde €

Balanta comerciala

10

miliarde €

Cota de piata a UE din  
exporturile mondiale

**17,8 %**

Exporturile UE in functie de regiune, 2010  
(milioane €)



**SOUTH EAST  
EUROPE**  
Transnational Cooperation Programme

Constanta, 21.11.2013



**European Union**

European Regional Development Fund

# Industria alimentara este mai putin inovativa in comparatie cu alte ramuri de productie...

**Cereri de brevet depuse la EPO<sup>1</sup> in 2008  
(% in productie)**

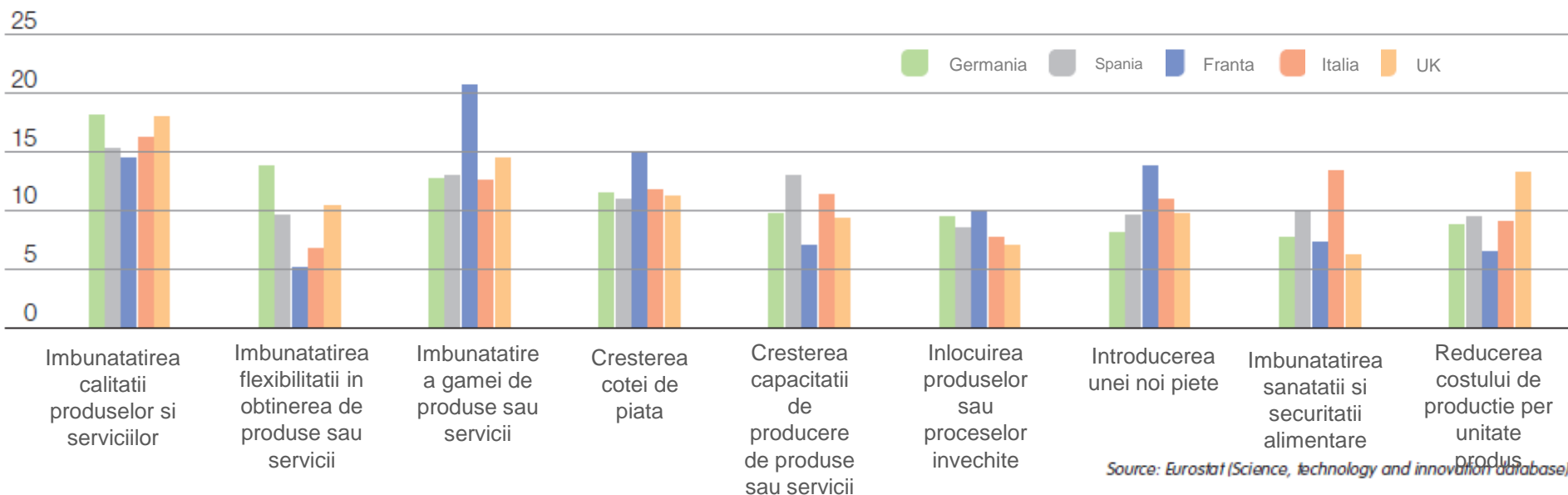
10% - 8%	7% - 4%	3% - 2%
Automobile	Produse chimice de baza	Echipament medical
Echipamente de birou	Echipament de transport	Produse din metal
Ind. farmaceutica		Produse din
Televiziune si radio		Produse alimentare si bauturi

(1) European Patent Office

Sursa: Eurostat (Science, technology and innovation)

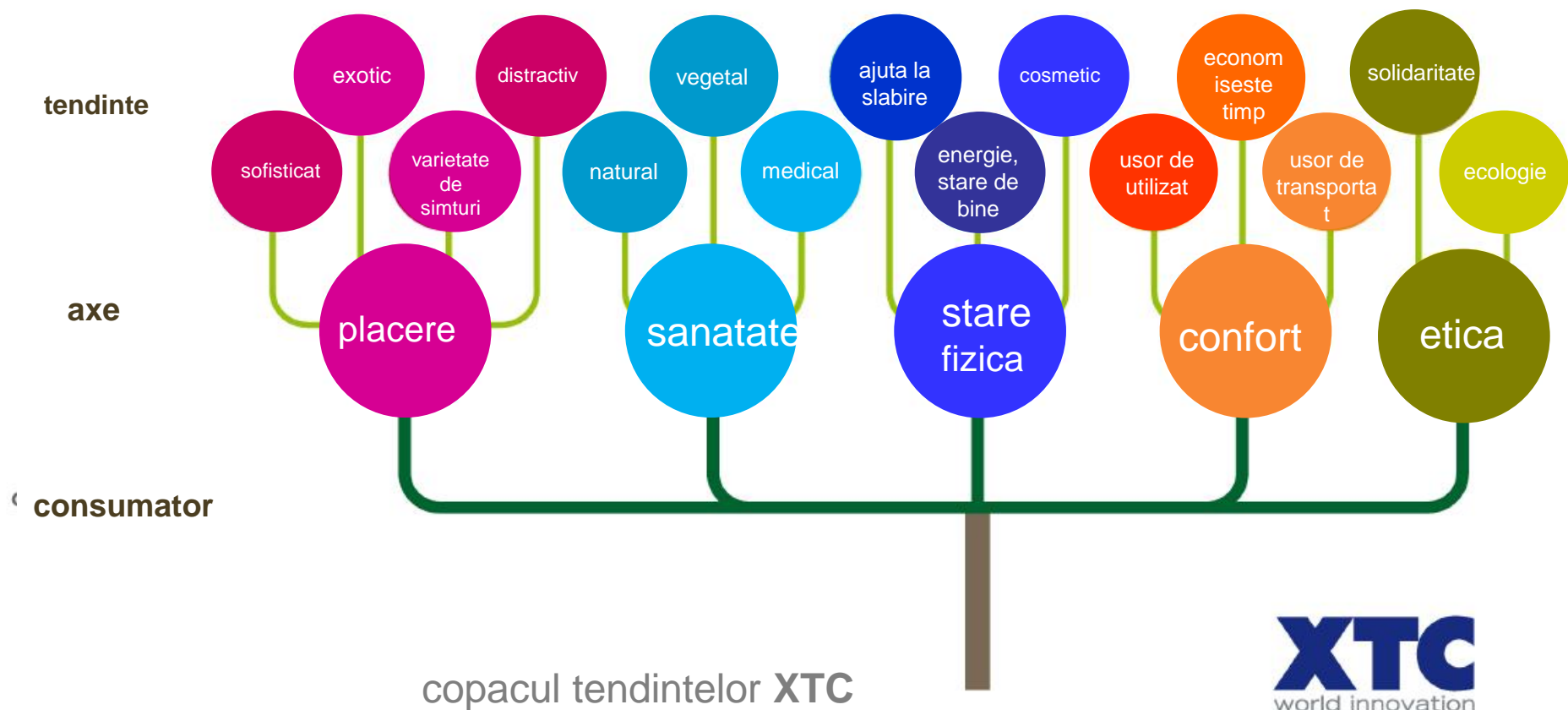
# Obiectivele de inovare ale industriei alimentare

Obiective foarte importante pentru inovarea in ind. alimentara, 2008 (% din companiile cu activitati de inovare)



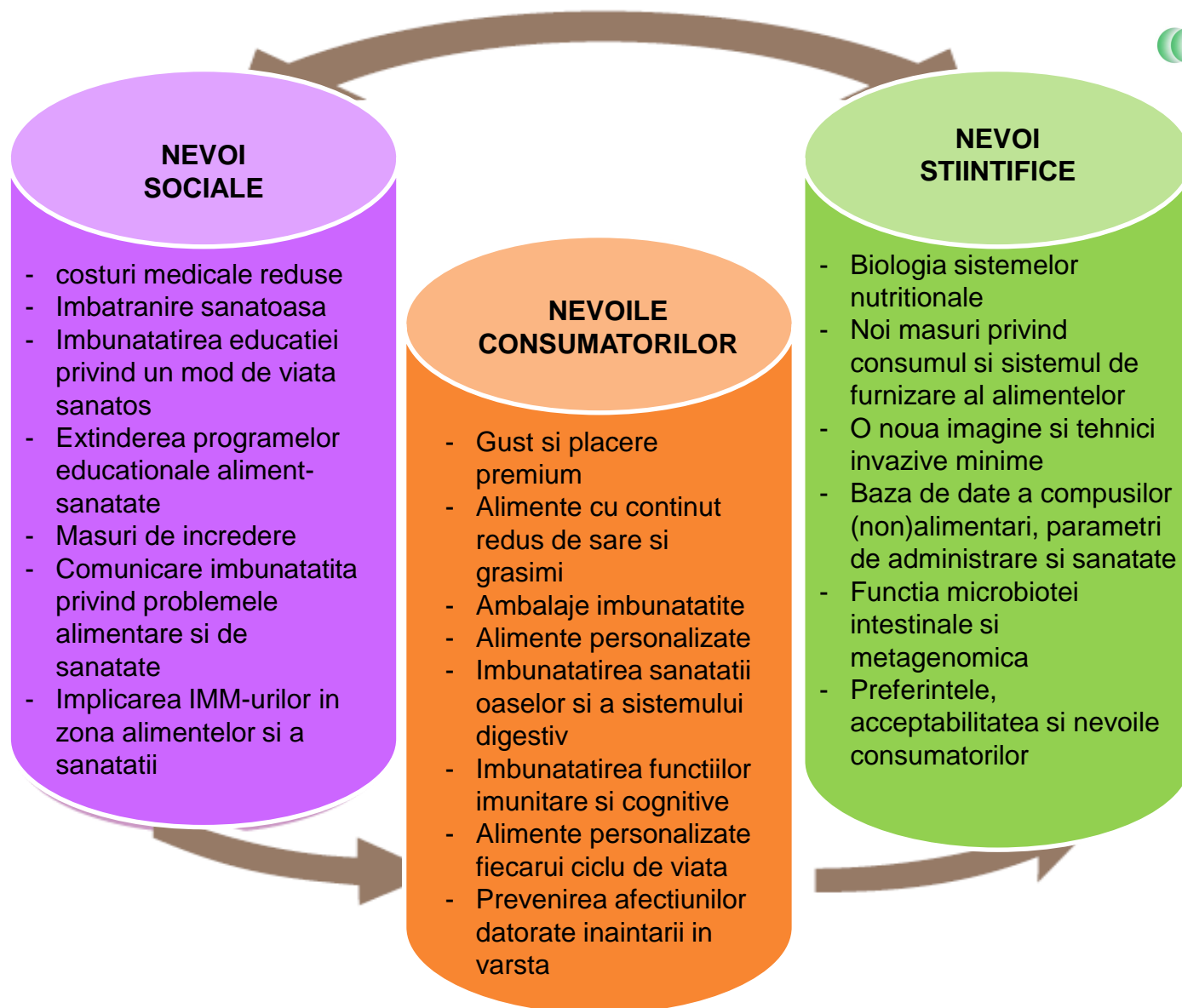


# Tendintele consumatorilor in selectia alimentelor



**XTC**  
world innovation

*Copacul tendintelor XTC™ este o structura ierarhica ce sintetizeaza asteptarile generale ale consumatorilor, pe care le clasifica in cinci axe, iar apoi le descompune in tendinte de inovare, ce ulterior sunt folosite de producatori pentru a putea raspunde acestor cerinte, <http://www.xtcworldinnovation.com>*



**Imagine integrata – nevoi sociale, stiintifice si nevoile consumatorilor**  
**(Sursa: Platforma Tehnologica Europeana “Food for Life”, Agenda Strategica de Cercetare 2007-2020, [http://etp.ciaa.be/documents/CIAA-ETP%20broch\\_LR.pdf](http://etp.ciaa.be/documents/CIAA-ETP%20broch_LR.pdf)).**



**INSTITUTUL NAȚIONAL DE CERCETARE –DEZVOLTARE  
PENTRU BIORESURSE ALIMENTARE – IBA București**

Str. Ancuta Baneasa, Nr. 5, Sector 2, 020323, București, ROMÂNIA, C.I.F. RO 27285465  
Tel./Fax: 031.620.58.33/ 34/ 35, e-mail: office@bioresurse.ro, www.bioresurse.ro

# Mulumesc pentru atentie!

[Denisa.duta@bioresurse.ro](mailto:Denisa.duta@bioresurse.ro)

[Denisa\\_duta@yahoo.com](mailto:Denisa_duta@yahoo.com)